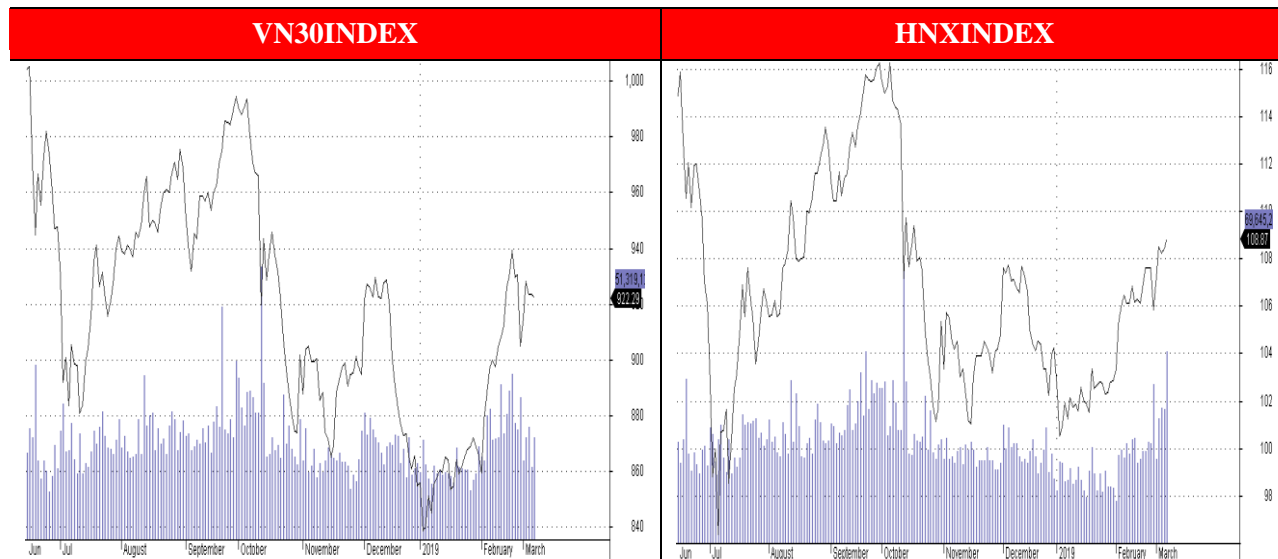


2 SÀN ĐIỂN BIẾN TRÁI CHIỀU. SỐ MÃ GIẢM NHIỀU HƠN CÁC MÃ TĂNG GIÁ.



Nhận định thị trường.

Thị trường giao dịch khá tích cực ngay từ đầu phiên. Cổ phiếu VIC, VHM, VRE tăng điểm mạnh đã kéo chỉ số Vnindex có lúc tăng hơn 10 điểm. Tuy nhiên, vào phiên chiều, áp lực bán chốt lời tăng mạnh khiến hàng loạt các cổ phiếu thu hẹp đà tăng. Vnindex và Vn30index đảo chiều giảm điểm. Chỉ số Hnindex nhờ SHB, ACB, VCG tăng nhẹ.

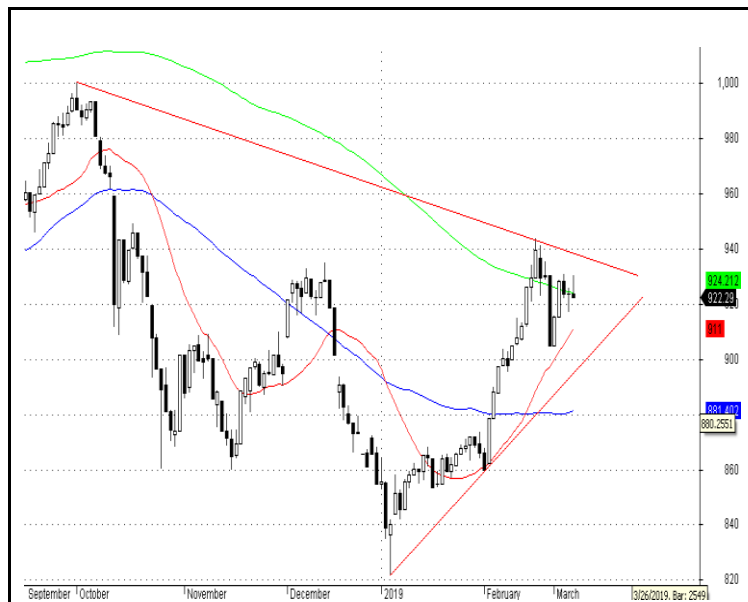
Số mã giảm nhiều hơn các mã tăng. Dòng tiền đầu cơ tiếp tục đổ vào các mã penny giúp nhiều cổ phiếu này vẫn tăng trần như QCG, FIT, PPI...

Khối ngoại mua ròng 32 tỷ đồng trên sàn HSX. Các mã E1VFN30, VRE... được mua ròng nhiều nhất. Ngược lại, các mã FLC, LCG... bị bán ròng mạnh nhất.

Khuyến nghị đầu tư

Các cổ phiếu bluechips diễn biến trái chiều và dòng tiền vẫn tập trung vào các cổ phiếu penny. Chúng tôi cho rằng, nhà đầu tư nên bắt đầu phòng vệ rủi ro, đà tăng cổ phiếu penny đã kéo dài hơn 1 tuần với mức lợi nhuận lớn. Đồng thời, lịch sử cho thấy, khi các cổ phiếu này nổi sóng thì thị trường đang ở giai đoạn cuối của sóng tăng. Tỷ trọng cổ phiếu nên ở dưới mức 60%. Ngưỡng cản gần nhất của Vn30index tại 940-950 điểm, hỗ trợ gần tại 910 điểm.

07 - 03 - 2019



Vn30index giảm nhẹ, khối lượng giao dịch tăng 41% so với phiên trước. Chỉ số này một lần nữa đóng cửa dưới đường MA 200 ngày. Sự giằng co khiến khối lượng giao dịch đang tích tụ lớn tại vùng 910-940 điểm, và đây là rủi ro đáng quan ngại. Ngưỡng hỗ trợ gần nhất của Vn30index tại 911 điểm, kháng cự mạnh tại 940-950 điểm.



Chỉ số Hnxindex xuất hiện cây nến shooting star, khối lượng giao dịch tăng mạnh, cho thấy nhà đầu tư đang chốt lời. Chỉ số Hnxindex nhiều khả năng vẫn có thể sẽ thử thách ngưỡng cản 110 điểm trong các phiên tới. Tuy nhiên, nhà đầu tư vẫn nên hạn chế nắm giữ các cổ phiếu trên sàn Hà Nội.

Phạm Đức Chính: chinh.pd@dvsc.com.vn , Nguyễn Thị Diệu Thùy: thuy.ntd@dvsc.com.vn

Tin nổi bật
Bình luận

❖ **HPG : sản lượng thép xây dựng đạt hơn 200,000 tấn trong tháng 2.** (theo www.ndh.vn)

Lũy kế 2 tháng đầu năm, 450.000 tấn thép xây dựng đã được doanh nghiệp cho ra thị trường, tăng 24,5%. Thị phần thép Hòa Phát là trên 26%, đứng đầu thị trường

❖ **Huawei đệ đơn kiện chính phủ Mỹ.** (theo www.ndh.vn)

Huawei hôm nay thông báo đã đệ đơn kiện, đề nghị một tòa án liên bang Mỹ ở bang Texas đảo ngược một phần điều khoản trong Đạo luật Ủy quyền Quốc phòng (NDAA) có hiệu lực hồi tháng 8. Texas là nơi Huawei đặt trụ sở tại Mỹ.

❖ **OECD lại hạ dự báo tăng trưởng kinh tế toàn cầu.** (theo www.vietstock.vn)

OECD dự báo tăng trưởng kinh tế của Mỹ chỉ giảm nhẹ, còn tăng trưởng của Anh lại giảm từ 1.4% xuống 0.8% và Đức giảm từ 1.6% xuống 0.7%. OECD cũng chỉ ra Brexit là một trong những mối đe dọa đối với nền kinh tế toàn cầu

❖ **Sản lượng đường tại Ấn Độ có thể vượt quá nhu cầu tiêu thụ 26 triệu tấn.** (theo www.vietnambiz.vn)

Ngay cả khi sản lượng đường giảm do lượng mưa thiếu hụt trong niên vụ 2018 - 2019, tình trạng dư thừa vẫn tiếp diễn do lượng hàng tồn kho tăng cao từ niên vụ trước

❖ **VRE : sẽ mở thêm 13 trung tâm thương mại mới trong năm nay.** (theo www.vietstock.vn)

Năm 2018, Vincom Retail khai trương 20 trung tâm thương mại với tổng diện tích bán lẻ gần 1,5 triệu m².

KHUYẾN NGHỊ ĐẦU TƯ

Mã	Khuyến nghị	Ngày	Giá mua	Thị giá	Giá mục tiêu	Giá dừng lỗ	Thời gian	Lãi/lỗ (%)	Trạng thái

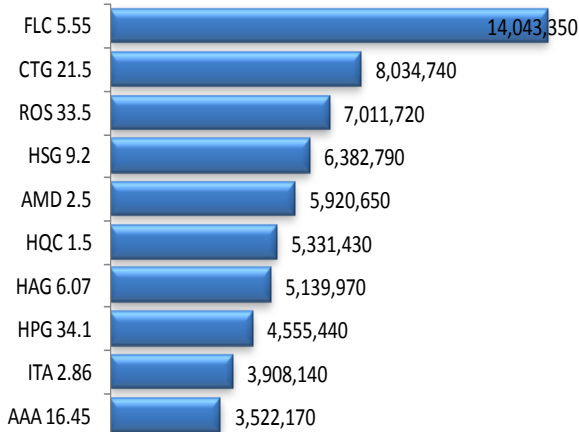
LỊCH SỰ KIẾN

MCK	Ngày GDKHQ	Ngày ĐKCC	Ngày thực hiện	Nội dung
DAD	06/03	07/03	18/03	Trả cổ tức bằng tiền 15%
VIB	06/03	07/03	28/03	Họp ĐHCĐ thường niên
NSC	07/03	08/03	27/03	Trả cổ tức bằng tiền 15%
DIG	07/03	08/03	29/03	Trả cổ tức bằng tiền 7%

Mục biến động thị trường: Chúng tôi lọc ra những cổ phiếu có khối lượng giao dịch trên 100,000 đơn vị mỗi ngày nhằm loại bỏ bớt những cổ phiếu kém thanh khoản

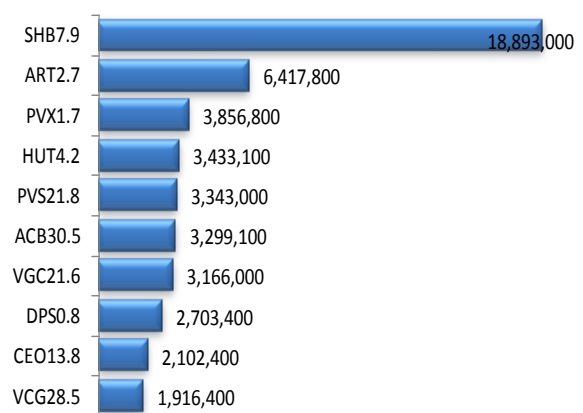
THỐNG KÊ HOSE

TOP 10 KLGĐ

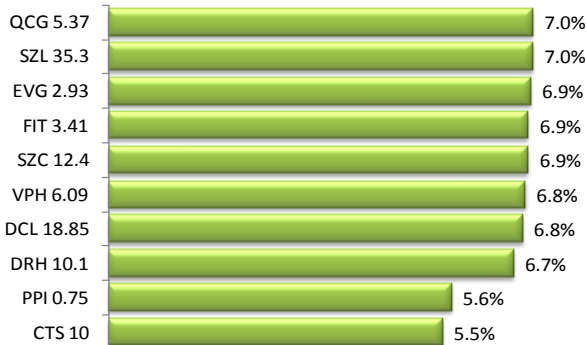


THỐNG KÊ HNX

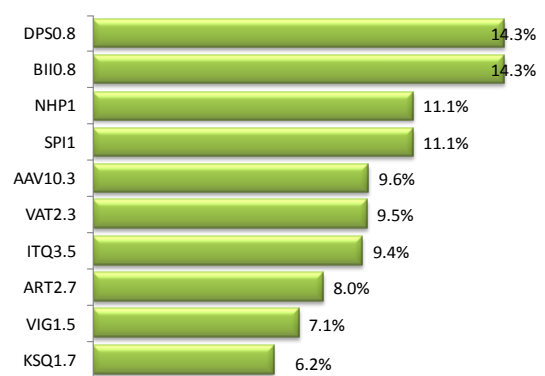
TOP 10 KLGĐ



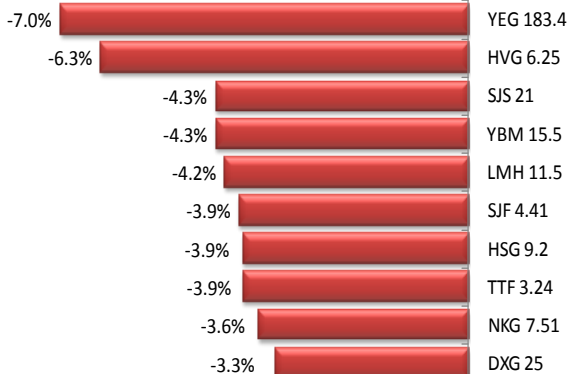
TOP 10 TĂNG GIÁ



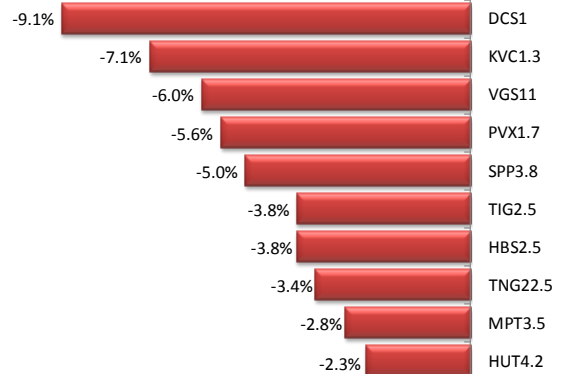
TOP 10 TĂNG GIÁ

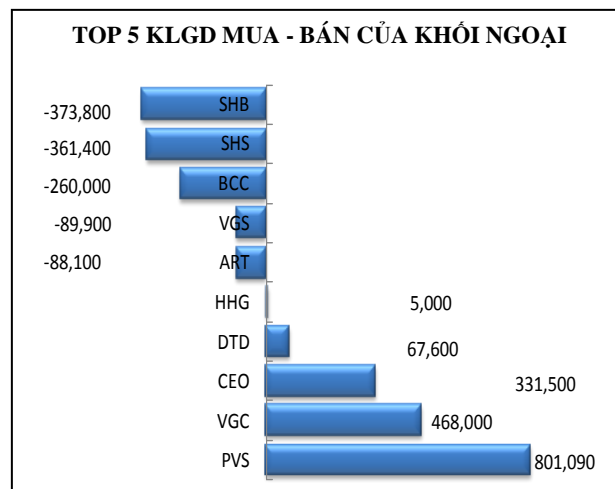
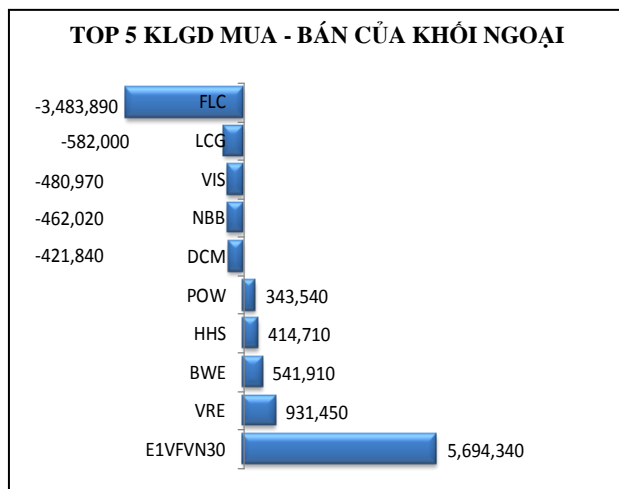


TOP 10 GIẢM GIÁ



TOP 10 GIẢM GIÁ





Nguồn Hsx, Hnx

Chú thích và khuyến cáo : Những nội dung trong bản tin này nhằm mục đích cung cấp thêm thông tin cho quyết định đầu tư của khách hàng mà không đảm bảo hoặc ngụ ý về kết quả đầu tư. Các thông tin trong bản tin này được thu thập từ những nguồn mà DVSC cho rằng đáng tin cậy, tuy nhiên DVSC sẽ không đảm bảo tính đầy đủ và chính xác của thông tin. Các giả định quan điểm của chuyên viên phân tích thực hiện trong bản tin này chỉ mang tính tham khảo, DVSC không chịu trách nhiệm về những sai sót nếu có phát sinh trong quá trình lập báo cáo.

CÔNG TY CỔ PHẦN CHỨNG KHOÁN ĐẠI VIỆT

Trụ sở

Lầu 7, 144-146-148 Lê Lai

Quận 1, Tp. HCM

T: +84 (28) 7108 7252

F: +84 (8) 3925 1225

W: www.dvsc.com.vn

Phòng phân tích DVSC

T: +84 (28) 7108 7252 (Ext: 156)

E: phantich@dvsc.com.vn