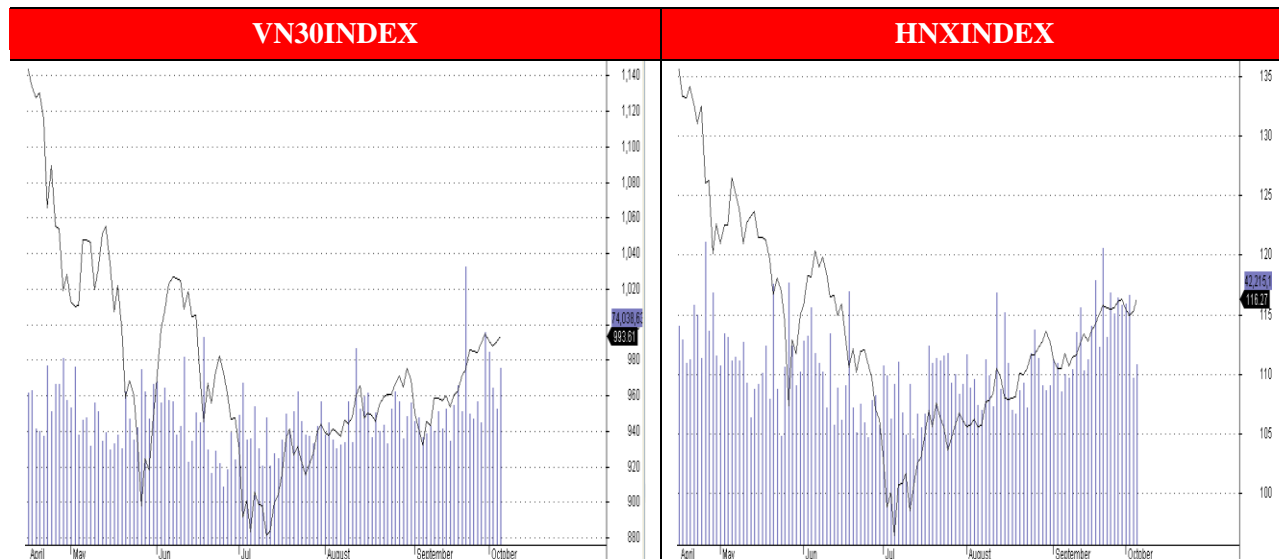


NHÀ ĐẦU TƯ TIẾP TỤC LẠC QUAN VỀ THỊ TRƯỜNG. CÁC CHỈ SỐ CHÍNH TĂNG ĐIỂM.



Nhận định thị trường.

Thị trường tiếp tục giằng co giữa bên bán và mua. Tuy nhiên, nhà đầu tư vẫn lạc quan về triển vọng thị trường, lực mua mạnh dần và khối lượng giao tăng mạnh. Các chỉ số chính Vn30index, Hnxindex đóng cửa lần lượt tăng điểm phiên.

Số mã tăng giá hôm nay áp đảo các mã. Dòng tiền bất ngờ quay trở lại nhóm cổ phiếu penny, đầu cơ. Trong khi đó nhóm cổ phiếu ngân hàng, dầu khí đóng vai trò trụ đỡ của thị trường.

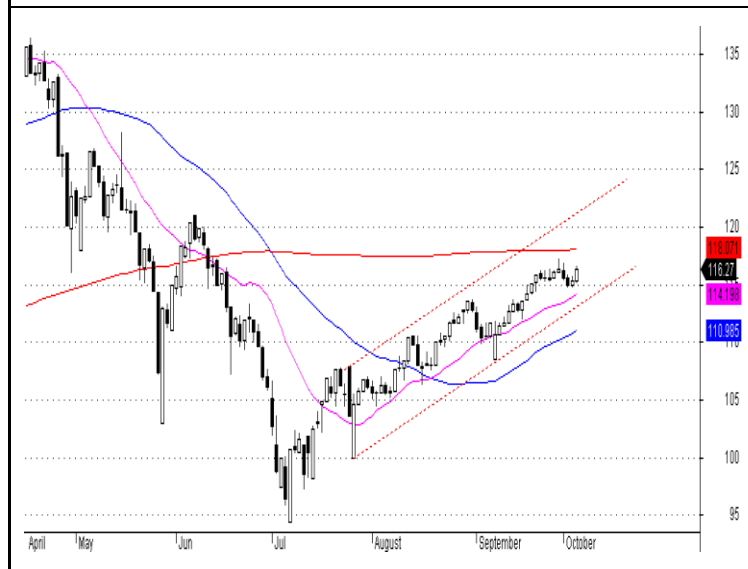
Khối ngoại hôm nay bất ngờ bán ròng mạnh. Giá trị bán ròng đạt hơn 400 tỷ đồng trên HSX. Các cổ phiếu HPG, MSN...bị bán ròng mạnh nhất. Ngược lại, các mã KBC, STB, PVS...được khối này mua ròng nhiều nhất.

Khuyến nghị đầu tư

Thị trường đang diễn biến khá tích cực. Tâm lý lạc quan khiến lực mua của nhà đầu tư vẫn duy trì tốt. Chúng tôi cho rằng, Vn30index và Hnxindex vẫn đang trong xu hướng tăng. Nhà đầu tư vì vậy nên giữ tỷ trọng cổ phiếu ở mức cao trong tài khoản. Các chỉ số chính sẽ sớm thử thách lại đường MA 200 ngày trong các phiên tới.



Chỉ số Vn30index có phiên tăng điểm thứ 2 liên tiếp. Khối lượng giao dịch tăng mạnh, vượt trên trung bình 20 phiên, cho thấy lực mua đang thắng thế bên bán chốt lời. Chúng tôi cho rằng chỉ số Vn30index nhiều khả năng sẽ thử thách đường MA 200 ngày trong các phiên tới. Nhà đầu tư vẫn nên duy trì tỷ trọng cổ phiếu cao trong tài khoản.



Chỉ số Hnxindex tăng điểm khá mạnh. Khối lượng giao dịch tăng nhẹ, cho thấy dòng tiền vẫn đang hấp thụ tốt lực cung chốt lời. Chúng tôi cho rằng, quá trình điều chỉnh của Hnxindex đang có dấu hiệu sắp kết thúc. Hnxindex nhiều khả năng sẽ sớm vượt ngưỡng kháng cự mạnh 118 điểm. Hỗ trợ mạnh của Hnxindex tại mốc 114 điểm.

Phạm Đức Chính: chinh.pd@dvsc.com.vn , Nguyễn Thị Diệu Thùy: thuy.ntd@dvsc.com.vn

Tin nổi bật
Bình luận

❖ **VSE : đơn vị quản lý 2 cao tốc tỷ đô lên sàn chứng khoán. Số lượng cổ phiếu đăng ký giao dịch là hơn 8,9 triệu cổ phiếu với mã chứng khoán VSE** (theo www.ndh.vn)

Giá tham chiếu trong ngày giao dịch đầu tiên là 10.800 đồng/cp, tương ứng mức định giá chưa tới 100 tỷ đồng. Lợi nhuận sau thuế 6 tháng đạt 3,8 tỷ đồng, thực hiện 59% kế hoạch năm

❖ **WB nâng dự báo tăng trưởng Việt Nam lên 6.8%, cảnh báo rủi ro đám mây phía chân trời.** (theo www.ndh.vn)

Ngoài cú sốc ngoại sinh như cuộc chiến tranh thương mại, thiên tai... thì diễn biến lạm phát tăng và việc Mỹ đang thực hiện bình thường hóa chính sách tiền tệ (nâng lãi suất cao trở lại sau nhiều năm duy trì mức 0%) là các yếu tố mà các cơ quan chức năng cần lưu tâm

❖ **Lo ngại nguồn cung từ Iran, giá dầu lập đỉnh 4 năm mới, vượt 86USD/thùng.** (theo www.ndh.vn)

Giá dầu WTI giao tương lai tăng 1,18 USD, tương đương 1,6%, lên 76,41 USD/thùng. Dự trữ dầu thô của Mỹ tăng 8 triệu thùng trong tuần trước, gấp 4 lần dự đoán từ giới phân tích

❖ **CNH: Nhà đầu tư tranh mua cổ phần của cảng Nha Trang** (theo www.vietstock.vn)

có 4 nhà đầu tư đăng ký mua cổ phần CNH, trong đó có 2 nhà đầu tư tổ chức và 2 nhà đầu tư cá nhân. Tổng khối lượng cổ phần đăng ký mua hơn 4.7 triệu cp. Trong khi đó, UBND Khánh Hòa chỉ đăng ký bán đấu giá gần 1.6 triệu cp

❖ **Chủ tịch FED báo hiệu sẽ nâng lãi suất thêm nhiều đợt.** (theo www.vietstock.vn)

“Lãi suất vẫn còn đang mang thiên hướng hỗ trợ, nhưng chúng tôi đang dần nâng lên mức trung lập”, ông nói thêm. “Chúng tôi không thấy sự gia tăng rủi ro trên thị trường tài chính, chứ đừng nói gì tới hệ thống ngân hàng”

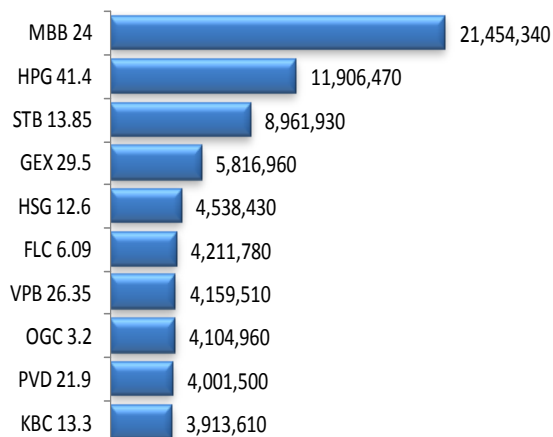
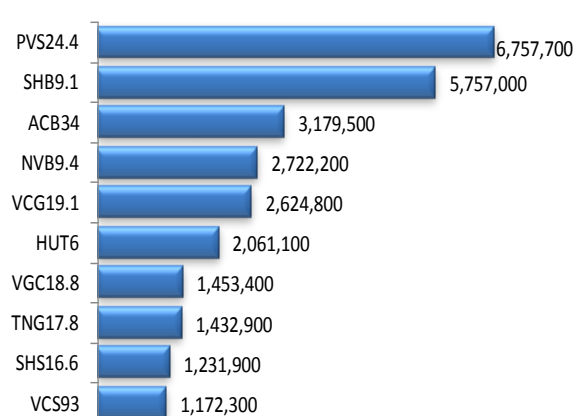
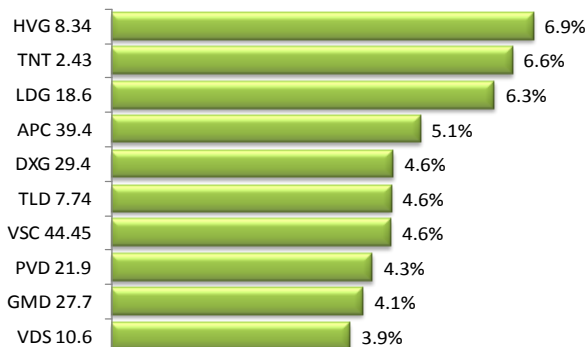
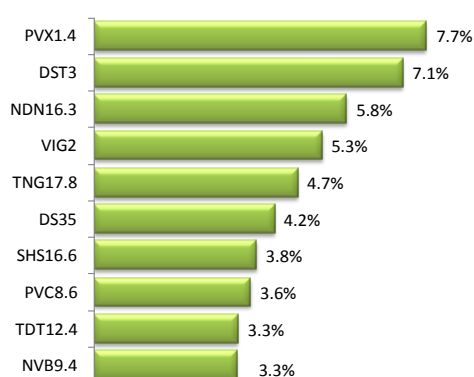
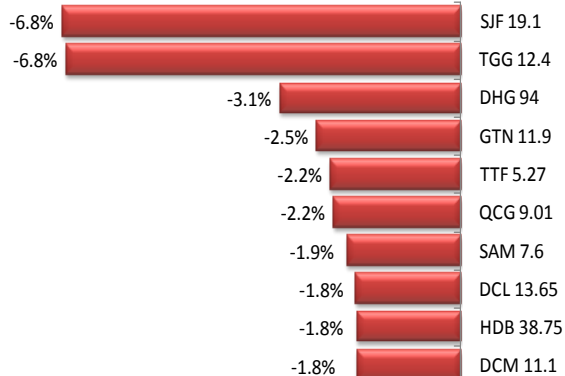
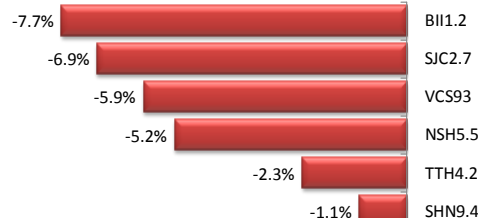
KHUYẾN NGHỊ ĐẦU TƯ

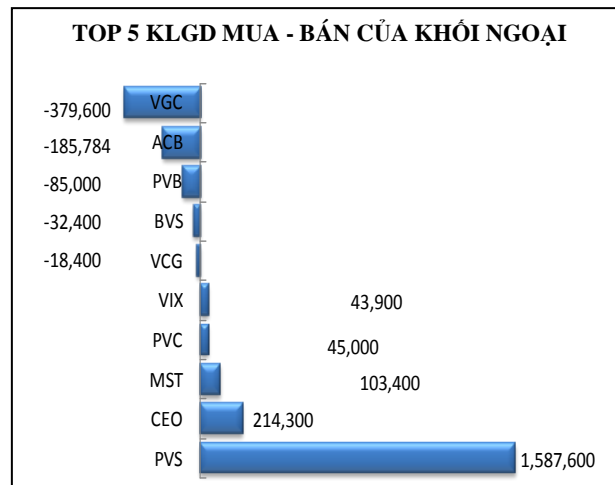
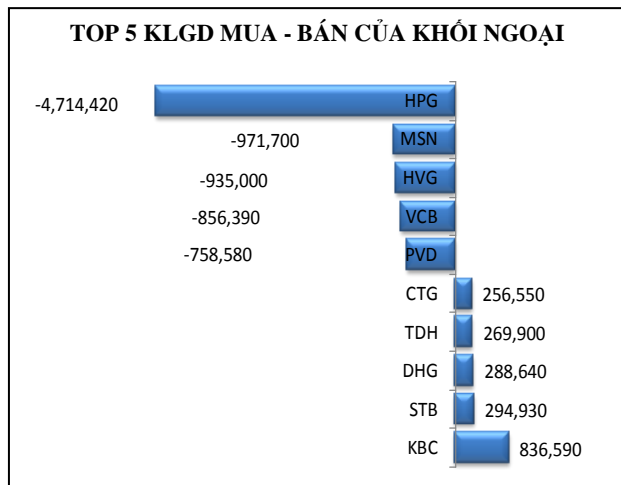
Mã	Khuyến nghị	Ngày	Giá mua	Thị giá	Giá mục tiêu	Giá dừng lỗ	Thời gian	Lãi/lỗ (%)	Trạng thái
SSI	Mua	1/3	37.6	38.4	39.5	< 36	T+	5%	Đóng

LỊCH SỰ KIẾN

MCK	Ngày GDKHQ	Ngày ĐKCC	Ngày thực hiện	Nội dung
HAI			02/10	Đưa cổ phiếu vào diện cảnh báo
NSC	02/10	03/10	19/10	Trả cổ tức bằng cổ phiếu tỷ lệ 15%
PHC			03/10	Giao dịch lần đầu 20,839,956 cổ phiếu
NLG			03/10	Giao dịch lần đầu 1,680,616 CP

Mục biến động thị trường: Chúng tôi lọc ra những cổ phiếu có khối lượng giao dịch trên 100,000 đơn vị mỗi ngày nhằm loại bỏ bớt những cổ phiếu kém thanh khoản

THỐNG KÊ HOSE
TOP 10 KLGĐ

THỐNG KÊ HNX
TOP 10 KLGĐ

TOP 10 TĂNG GIÁ

TOP 10 TĂNG GIÁ

TOP 10 GIẢM GIÁ

TOP 10 GIẢM GIÁ




Nguồn Hsx, Hnx

Chú thích và khuyến cáo : Những nội dung trong bản tin này nhằm mục đích cung cấp thêm thông tin cho quyết định đầu tư của khách hàng mà không đảm bảo hoặc ngụ ý về kết quả đầu tư. Các thông tin trong bản tin này được thu thập từ những nguồn mà DVSC cho rằng đáng tin cậy, tuy nhiên DVSC sẽ không đảm bảo tính đầy đủ và chính xác của thông tin. Các giả định quan điểm của chuyên viên phân tích thực hiện trong bản tin này chỉ mang tính tham khảo, DVSC không chịu trách nhiệm về những sai sót nếu có phát sinh trong quá trình lập báo cáo.

CÔNG TY CỔ PHẦN CHỨNG KHOÁN ĐẠI VIỆT

Trụ sở

Lầu 7, Tòa nhà SCB, 242 Công Quỳnh

Quận 1, Tp. HCM

T: +84 (8) 3925 1246

F: +84 (8) 3925 1225

W: www.dvsc.com.vn

Phòng phân tích DVSC

T: +84 (8) 3925 1246 (Ext: 156)

E: phantich@dvsc.com.vn